



Jihočeský kraj

Digitální Technická Mapa Jihočeského kraje

Jakub Hulec
OREG, Oddělení DTM a ÚAP

České Budějovice
Červenec 2023

Prezentace 27.07.2023

Projekt

DIGITÁLNÍ TECHNICKÁ MAPA JIHOČESKÉHO KRAJE
CZ.01.4.03/0.0./0.0/19_259/024756

je spolufinancován Evropskou unií.

Pořízení digitální technické mapy kraje a pořízení informačního systému DTM.



EVROPSKÁ UNIE
Evropský fond pro regionální rozvoj
OP Podnikání a inovace pro konkurenceschopnost

Podklady na mapování TI

Proč nepoužít ÚAP

- ÚAP obvykle obsahovaly orientační zakres polohy sítí > pro DTM nedostatečné!



Jaké mohou být podklady

- **Geodetické zaměření**
- **Vektorově zpracovaná data (Misys, Gobec...)**
- **Papírové zákresy**
- **Žádné**

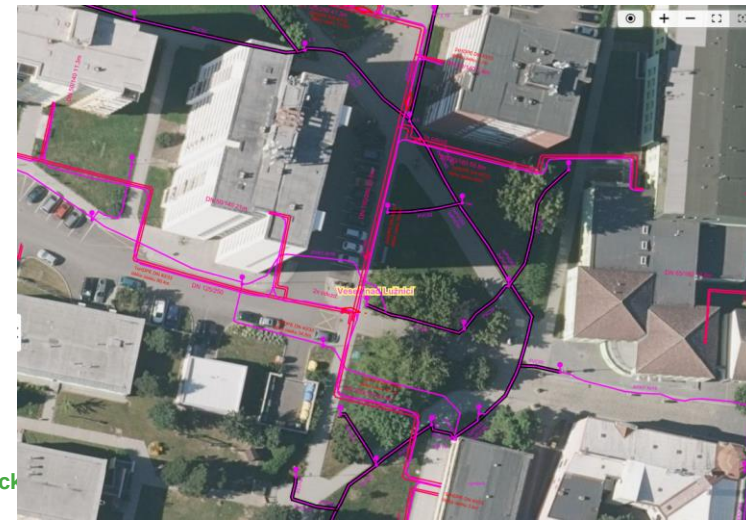
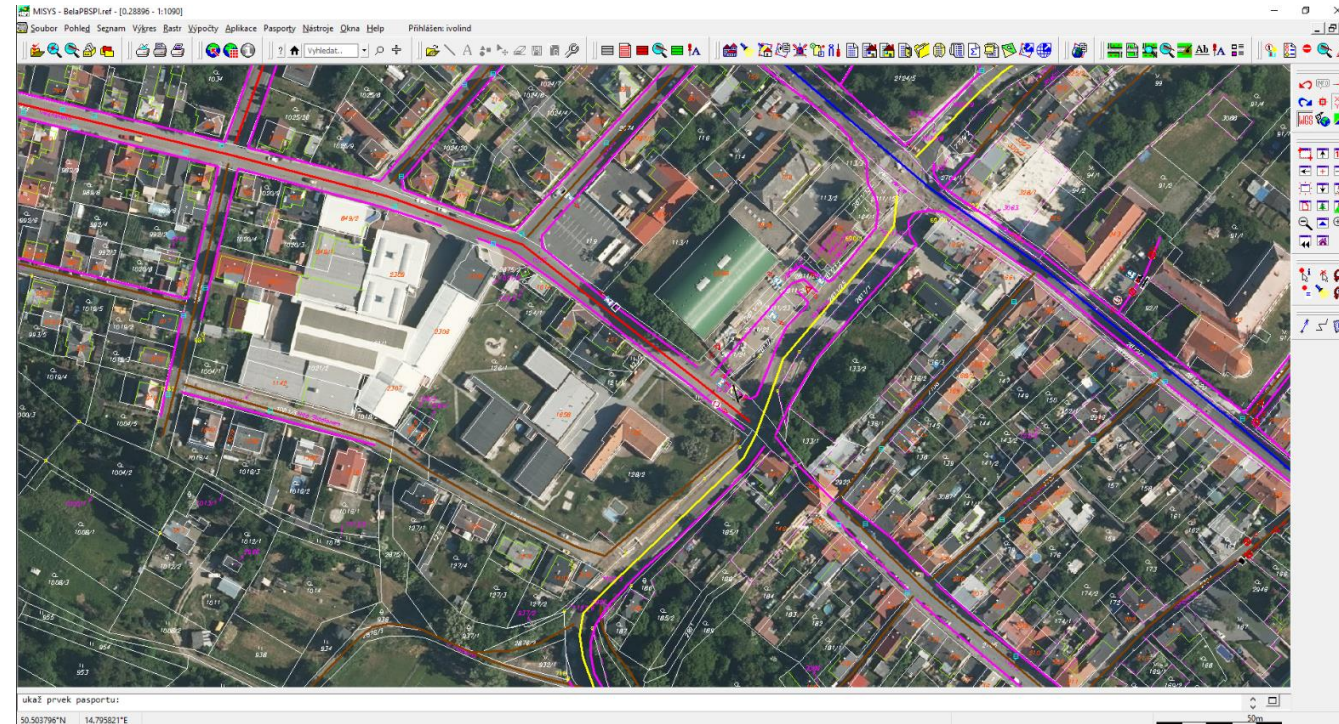
Geodetické zaměření v rámci výstavby

- **Nejvhodnější podklad**
- **Obsahuje:**
 - **Technickou zprávu – ověřenou ÚOZI - nutné**
 - **Seznam souřadnic - nutné**
 - **Digitální výkres (*.dgn)**

📁 dgn	30.06.2023 13:25	Složka souborů		📐 BODY	21.02.2023 8:48	Bentley MicroStati...	63 kB
				📐 BODY_pracovní	21.02.2023 8:48	Bentley MicroStati...	48 kB
📄 23GL002_DSPSg_SS	21.02.2023 8:53	Textový dokument	7 kB	📐 DKM	21.02.2023 8:48	Bentley MicroStati...	178 kB
📄 23GL002_DSPSg_TISK1	21.02.2023 8:33	Adobe Acrobat D...	156 kB	📐 KVO	21.02.2023 8:49	Bentley MicroStati...	52 kB
📄 23GL002_DSPSg_TZ	21.02.2023 8:54	Dokument Micros...	63 kB	📐 lampy	21.02.2023 8:49	Bentley MicroStati...	28 kB
				📐 POL	21.02.2023 8:48	Bentley MicroStati...	26 kB

Vektorově zpracovaná data

- Zpravidla GIS data pro pasportizaci majetku obce
- Vhodné, pokud obsahují způsob pořízení dat
- Cenný podklad, ale nutnost ověřit správnou polohu
- Vhodný pro orientaci v podzemních sítích
- **Zpravidla 2D**



Papírové zákresy

- Podklad pro orientační vymezení trasy sítě
- Nutné geodeticky zpřesnit



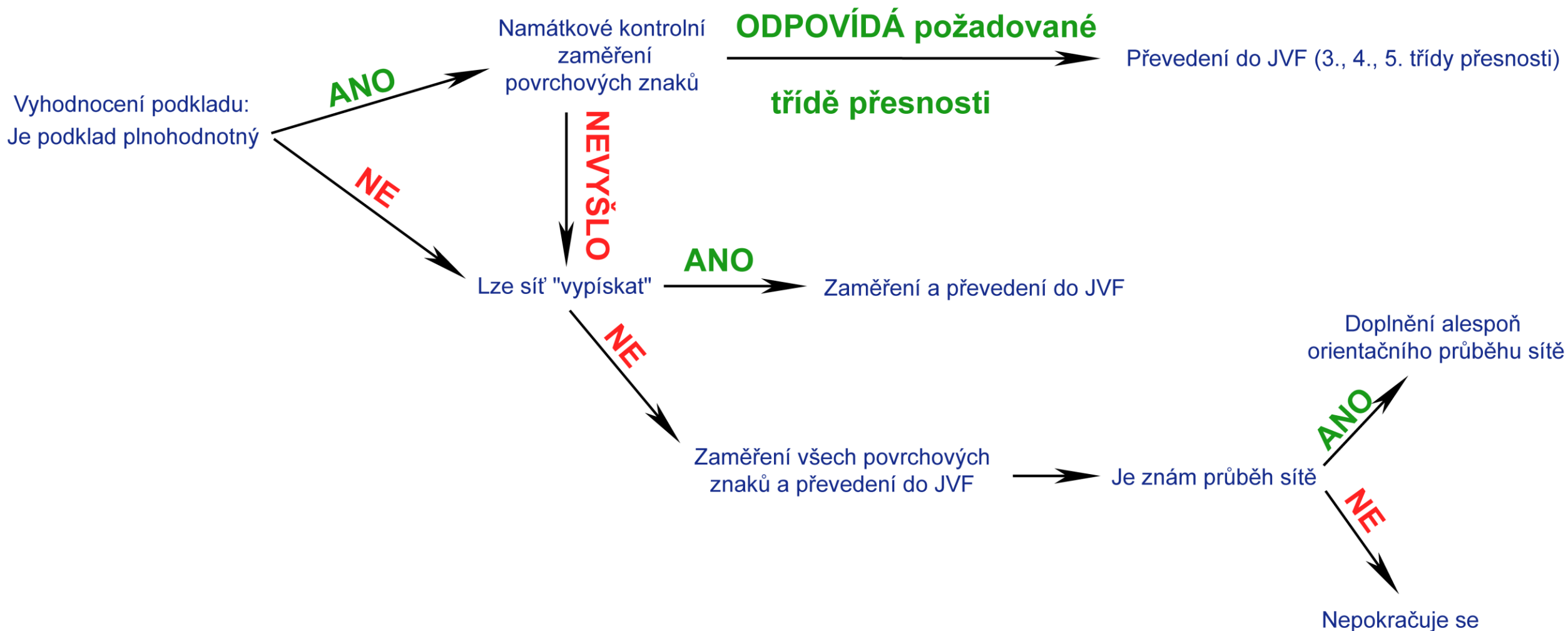
Výsledky mapování TI

Postup

- **Vyhodnocení podkladů**
- **Detektronické vyhledání (vypískání)**
- **Geodetické zaměření**
- **Zpracování**

(Pouze sítě ve vlastnictví obce)

Pracovní postup



Detektronické vyšetření

- Sít' musí být z metalického kabelu, nebo obsahovat vodící drát
- Veřejné osvětlení, nové vodovody
- Není využitelné pro kanalizaci
- (Kanalizace > kamerové zkoušky – nebude použito)



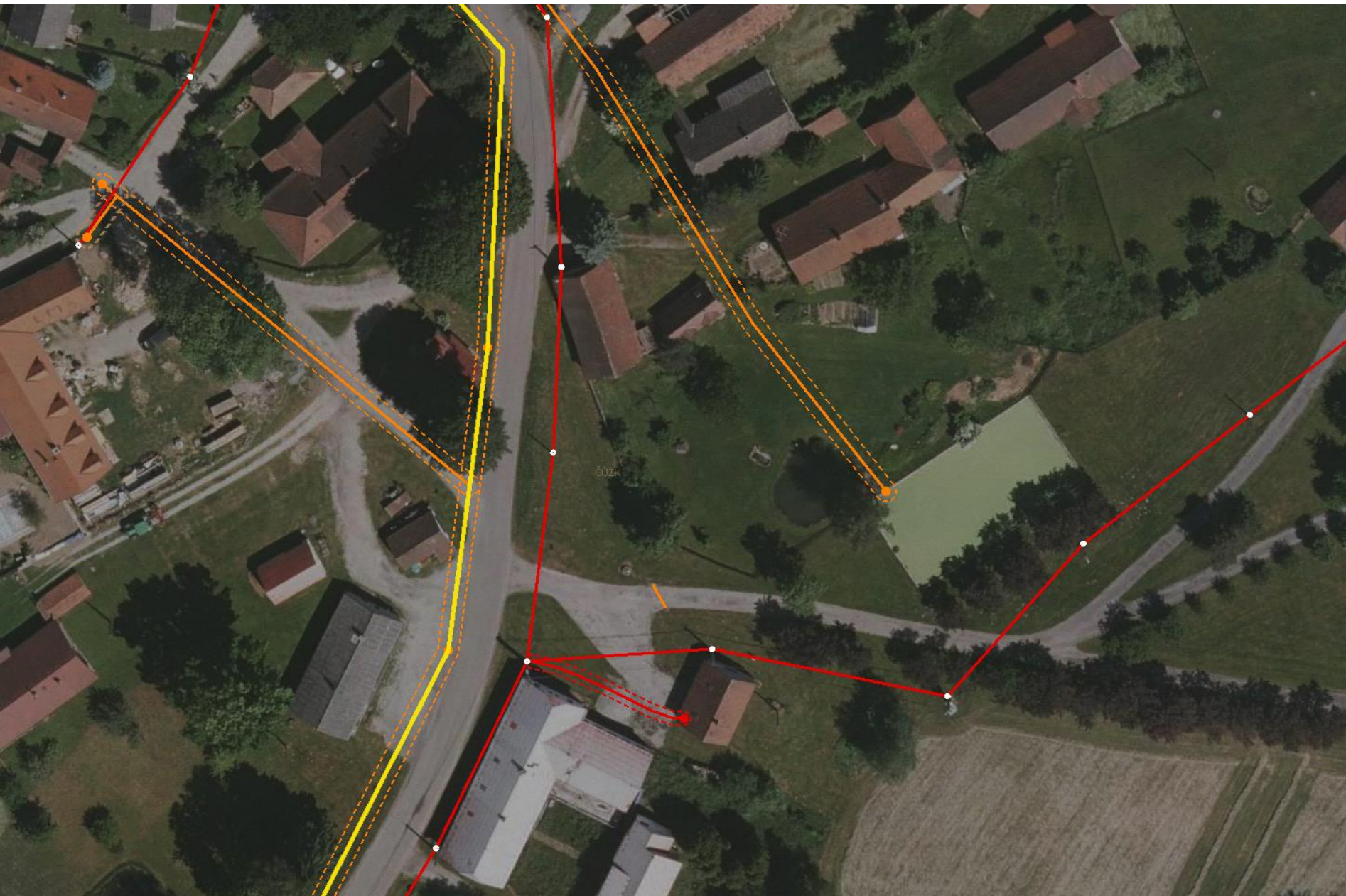
Zpracování

- **Samotné zaměření je nutné doplnit o popisné atributy v rozsahu vyhlášky 393/2020 Sb. o DTM**
- **Typ trasy vodovodní sítě, typ média vodovodní sítě, dimenze, materiál, typ kanalizační sítě, typ pohybu kanalizačního média...**
- **Je nutné určit přesnost zákresu**
- **krátké úseky mezi 2 známými místy (šachty) mohou mít i 3. třídu přesnosti**
- **Dlouhé úseky – „horší“ třídy přesnosti**

Výsledky zpracování

- **JVF DTM s průběhem sítí a jejich ochrannými pásmy**
- **Technická zpráva, seznam souřadnic, výkres v pdf**
- **Další možné formáty – DGN, SHP, GDB, DWG – pro začlenění do dat obce (Misys, Gobec, pasporty sítí...)**

Výsledky zpracování



✓ 🔍 ⬇️ 🗑️	
ID vlastníka	ob_552127
ID provozovatele ze zákona	
ID správce	
ID provozovatele	
ID externí	
Neuplna data *	NE
Evidenční číslo objektu *	
Způsob porizení TI *	přibližný zakres
Stav objektu *	provozováno
Typ trasy kanalizační site *	kanalizační stoka-
Typ kanalizační site *	jednotná
Typ pohybu kanalizačního media *	gravitační
Dimenze *	0
Material *	nezjištěno
Trída přesnosti poloha *	9
Trída přesnosti výška *	9
Uroveň umístění objektu TI	-1
Popis objektu	

Dopravní infrastruktura

Obsah dopravní infrastruktury

- **Obvod pozemní komunikace**
- **Osa pozemní komunikace**
- **Ochranné pásmo silniční stavby – pouze MK I. a II. třídy**
- **Obvod mostu**
- **Dopravní uzel silniční sítě – netýká se místních komunikací**

Objekty DI

Metodika na DTM wiki

<https://dtmwiki.kr-zlinsky.cz/di>

Objekty se odvozují na základě geodetického zaměření polohopisu

Pro odvození objektů DI je nutné mít jako vstupní informace:

- Pasport místních komunikací
- Zaměření ZPS uličního prostoru



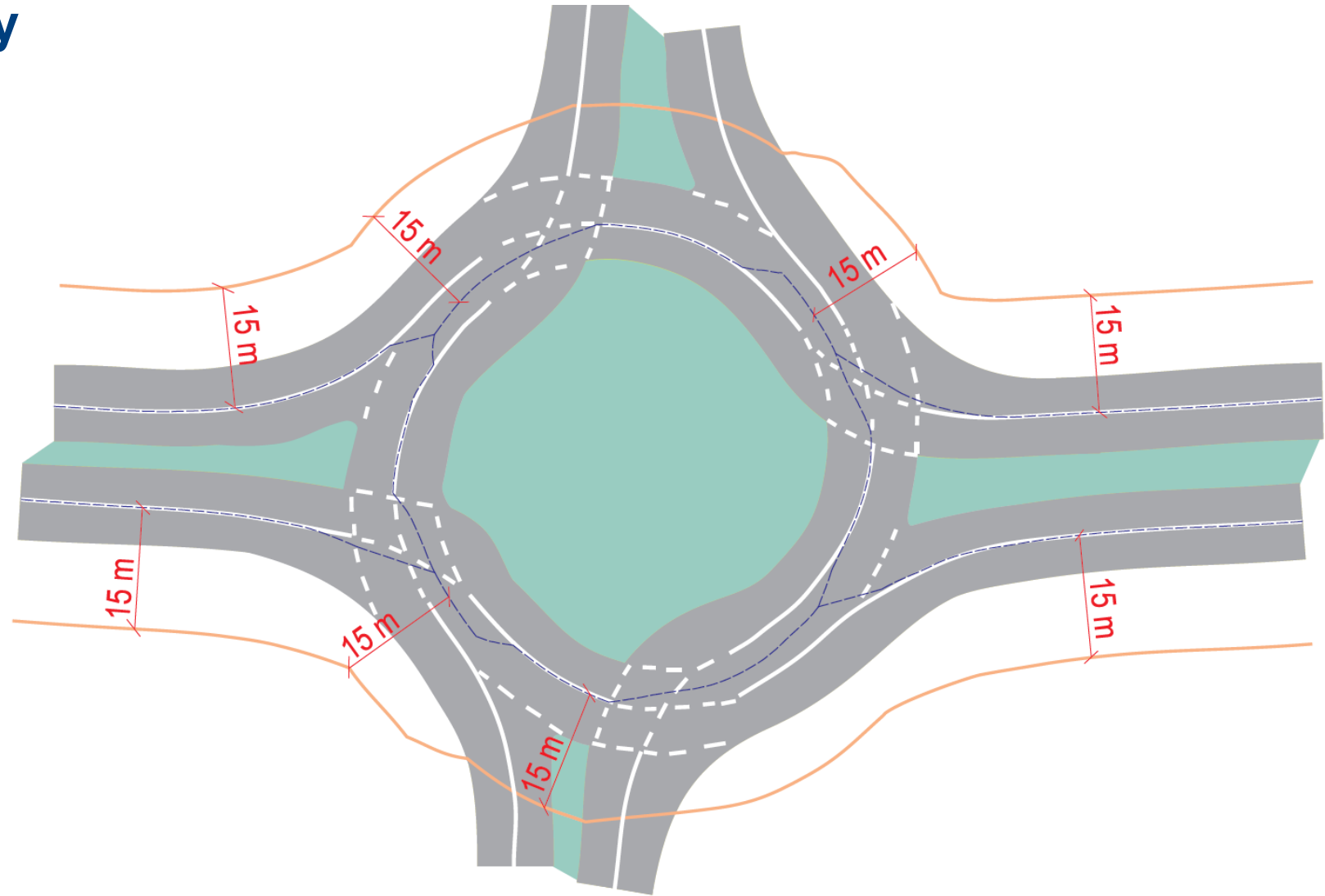
Obvod pozemní komunikace

- Místní komunikace včetně chodníků evidovaných jako MK (podél silnic vyšší třídy, samostatné chodníky v parku...)
- Silniční pozemek
- Nejen samotná provozní plocha komunikace, ale i příkopy, chodníky apod.
- V extravilánu v místech bez příkopu vzdálenost 2 – 3 metry



Osa pozemní komunikace

- Pro oddělené jízdní pruhy se vymezuje zvlášť
- Vazba na vymezení OP u komunikací vyšších tříd



Obvod mostu

- **Není totožné s mostovkou (ZPS)**
- **Všechny prvky mostu včetně opěry, podpěry, pilíře apod.**



Dotazy, kontakt:

dtm-admins@kraj-jihocesky.cz

Děkujeme za pozornost

Jakub Hulec

Krajský úřad – Jihočeský kraj

OREG, Oddělení DTMa ÚAP

Tel. 386 720 334, e-mail: hulec@kraj-jihocesky.cz

Projekt

DIGITÁLNÍ TECHNICKÁ MAPA JIHOČESKÉHO KRAJE
CZ.01.4.03/0.0./0.0/19_259/024756

je spolufinancován Evropskou unií.

Pořízení digitální technické mapy kraje a pořízení informačního systému DTM.



EVROPSKÁ UNIE
Evropský fond pro regionální rozvoj
OP Podnikání a inovace pro konkurenceschopnost